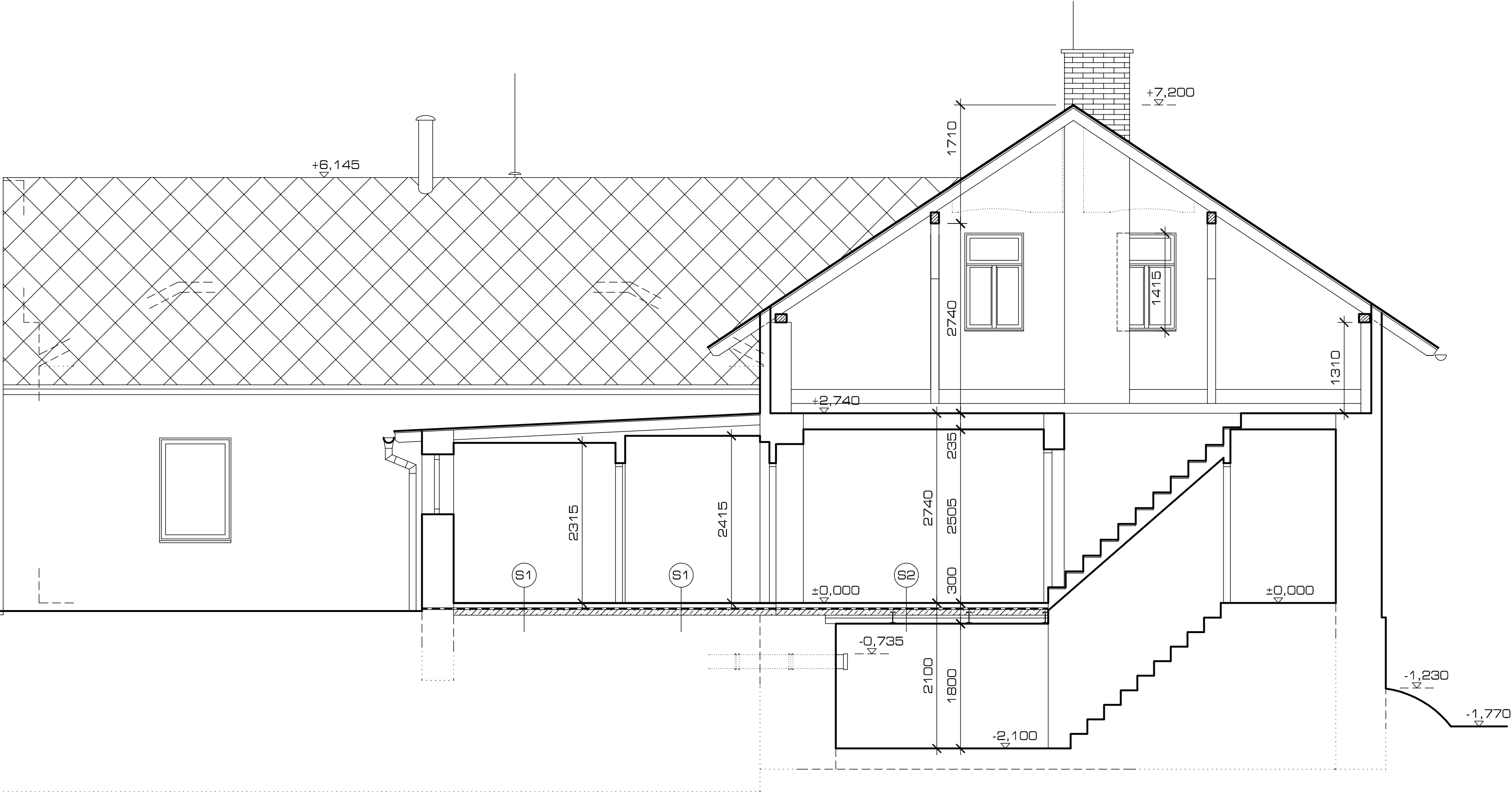




ŘEZ C - C



- (S1)
- keramická dlažba + lepidlo 10 mm
  - betonová mazanina 60 mm
  - hydroizolace (asfaltový pás 2x) 8 mm
  - penetrace 80 mm
  - podkladní beton
- (S2)
- beton 70 mm
  - hydroizolace - modifikovaný asf. pás 8 mm
  - betonová mazanina 75 mm
  - cementová mazanina 20 mm
  - stropní dílce HURDIS 80 mm

0 1 2 [m]

SROVNÁVACÍ ROVINA = ±0,000 = ÚROVEŇ 1.NP = 253,1 m Bpvl

INVESTOR		OBEC KRAMOLNA		 ING. ARCH. PAVEL HEJZLAR RIEGROVA 194 547 01 NÁCHOD tel.: + 420 725 457 745 e-mail: pavel@atelierph.cz	
PROFESE		O10 - STAVEBNĚ TECHNICKÁ ČÁST		ZODPOVĚDNÝ PROJEKTANT ING. TOMÁŠ LHOTSKÝ (ČKAIT 0602333)	
ZPRACOVATEL DOKUMENTACE		ING. ARCH. PAVEL HEJZLAR RIEGROVA 194 547 01 NÁCHOD		VYPRACOVAL ING. ARCH. PAVEL HEJZLAR  STAVEBNÍ OBJEKT SO 01	
STUPEŇ DOKUMENTACE ZMĚNA STAVBY PŘED DOKONČENÍM, PROJEKT PRO PROVEDENÍ STAVBY				ČÍSLO ZAKÁZKY 199-2022	
NÁZEV VÝKRESU D.1.1 - ŘEZ C-C (STÁVAJÍCÍ STAV)				PÁŘE	
NÁZEV A MÍSTO STAVBY STAVEBNÍ ÚPRAVY Č. P. 11, ST. P. Č. 16 A P. Č. 1, 56/1, 191 A 202 KN, KÚ LHOTKY					
ČÍSLO VÝKRESU 199-1-010-603	AKTUAL A	FORMÁT 3x A4	MĚŘÍTKO 1:50	DATUM 01/2023	